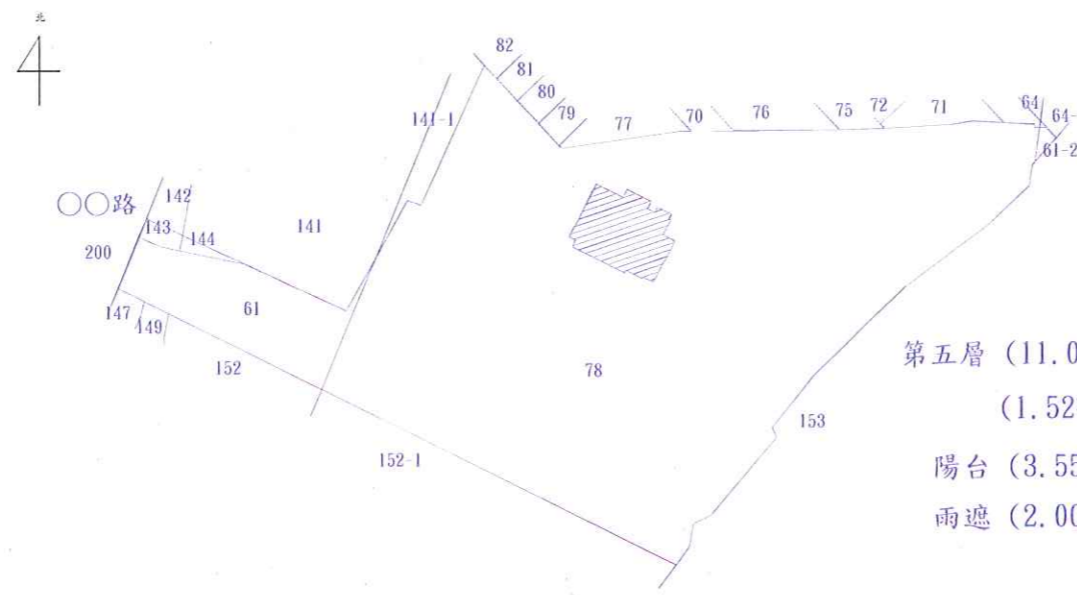


申請書	年 月 日 ○ 建測字第 ○ 號
轉繪日期	年 月 日
建物坐落	○○區○○段○○地號
建物門牌	○○路○○號○○樓之○
主體結構	鋼筋混凝土造
主要用途	集合住宅
使用執照	(○○○)中都使字第○○○○○○號

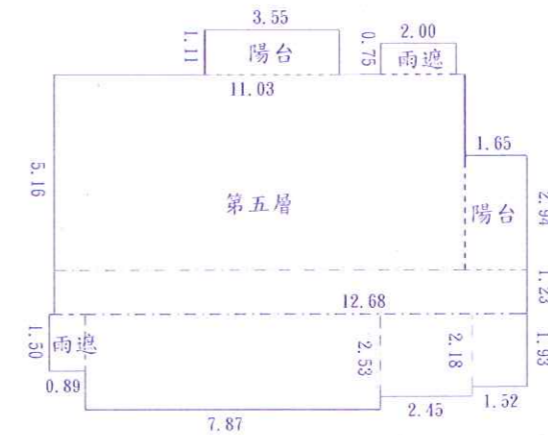
位置圖 比例尺 1/500



平面圖 比例尺 1/200

建 物 面 積	樓層別	平方公尺
	第五層	100.70
	合計	100.70

第五層  $(11.03 \times 5.16) + (12.68 \times 1.23) + (7.87 \times 2.53) + (2.45 \times 2.18) + (1.52 \times 1.93) = 100.70$   
 陽台  $(3.55 \times 1.11) + (1.65 \times 2.94) = 8.79$   
 雨遮  $(2.00 \times 0.75) + (0.89 \times 1.50) = 2.84$



附 屬 建 物	主要用途	主體結構	建物面積(平方公尺)
	陽台	鋼筋混凝土造	8.79
	雨遮	鋼筋混凝土造	2.84
	合計		11.63

一、依地籍測量實施規則第282條之2規定辦理。

二、本建物平面圖、位置圖及建物面積係由○○○依使用執照(○○○)中都使字第○○○○○○號竣工平面圖轉繪計算，

如有遺漏或錯誤致他人受損害者，建物起造人及轉繪人願負法律責任。

起造人簽章：○○建設股份有限公司 負責人：○○○

三、本建物係二十四層建物本件僅測量第五層D部份。

轉繪人簽章：○○○

四、建築基地地號：○○段○○地號。

開業證照字號：(○○○)中市地士字第○○○○○○號

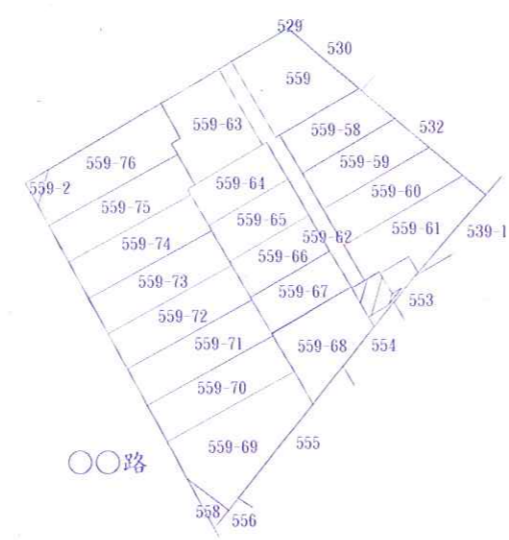
五、本圖以建物登記為限。

申請人姓名	○○建設股份有限公司 負責人：○○○	蓋章	住址	臺中市○○區○○路○○號
本案依分層負責規定授權單位主管執行	核對	檢查	核定	

申請書	年 月 日 ○建測字第 號
轉繪日期	年 月 日
建物坐落	○○區○○段○○地號
建物門牌	○○路 ○○ 號 等公共設施
主體結構	鋼筋混凝土造
主要用途	共有部分
使用執照	(○○○)中都使字第○○○○○○號

位置圖 比例尺 1/500

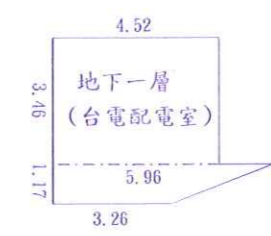
4



平面圖 比例尺 1/200

建 物 面 積	樓層別	平方公尺
	地下一層	21.03
	合計	21.03

地下一層  $(4.52 \times 3.46) + ((5.96 + 3.26) \times 1.17 \times 0.5) = 21.03$



附 屬 建 物	主要用途	主體結構	建物面積(平方公尺)
	合計		

- 一、依地籍測量實施規則第282條之2規定辦理。
- 二、本建物平面圖、位置圖及建物面積係由 ○○○ 依使用執照(○○○)中都使字第 ○○○○○○號竣工平面圖轉繪計算，如有遺漏或錯誤致他人受損害者，建物起造人及轉繪人願負法律責任。 起造人簽章：○○建築開發股份有限公司 負責人：○○○
- 三、本建物係 四 層建物本件僅測量地下一層 公共設施 部份。 轉繪人簽章：○○○
- 四、建築基地地號：○○ 段○○ 地號。 開業證照字號：(○○○)中市地士字第 ○○○○○○ 號
- 五、本圖以建物登記為限。
- 六、本共有部分係依使用執照之建築概要表記載項目有： 台電配電室 等1項

申請人姓名	○○建築開發股份有限公司 負責人：○○○	蓋章	住址	臺中市○○區○○路○○號
本案依分層負責規定授權單位主管執行	核對		檢查	核定

臺中市○○地政事務所建物測量成果圖(範例)

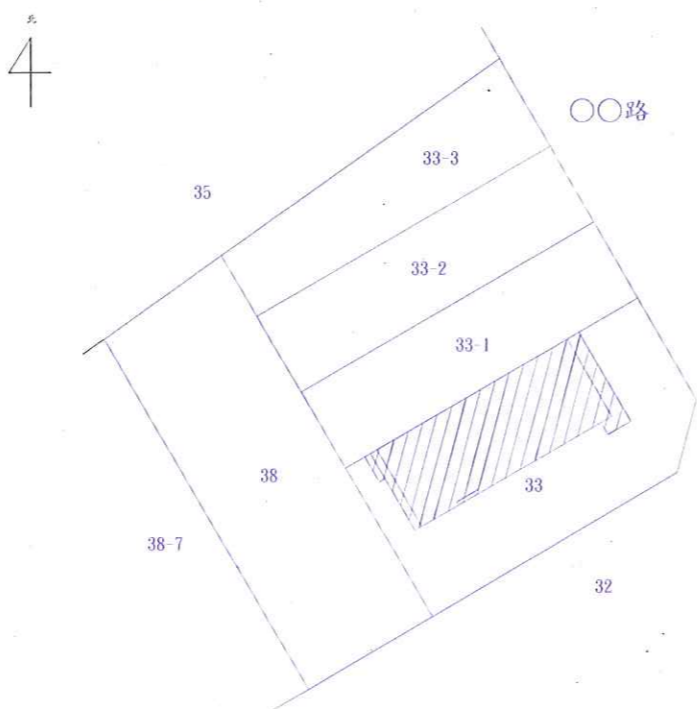
○○ 段

○○ 地號

建號

申請書	年 月 日 ○建測字第 ○號
轉繪日期	年 月 日
建物坐落	○○區○○段 ○○地號
建物門牌	○○路○○號
主體結構	鋼筋混凝土造
主要用途	住宅, 停車空間, 樓梯間
使用執照	(○○○)中都使字第 ○○○○○○ 號

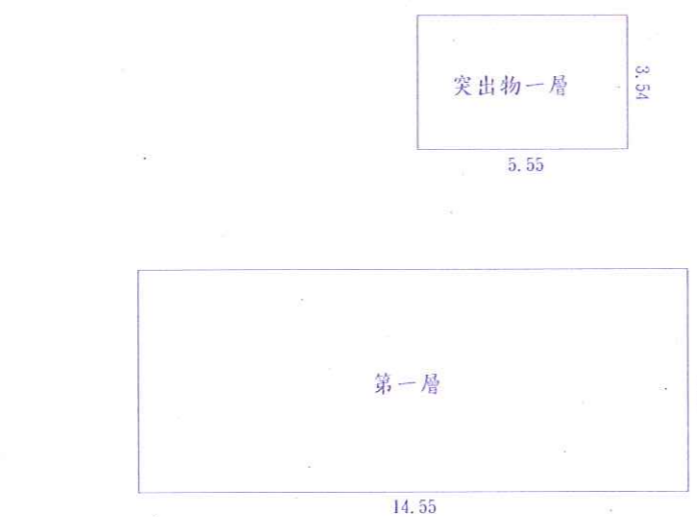
位置圖 比例尺 1/500



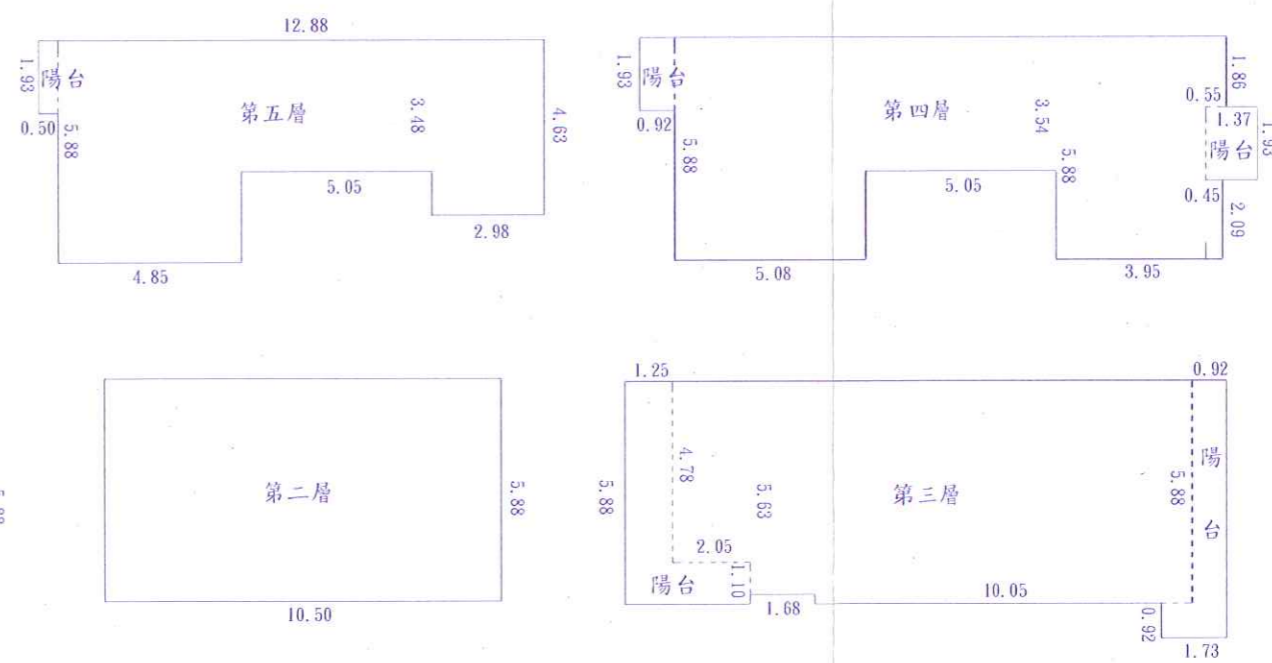
平面圖 比例尺 1/200

共1頁 第1頁

建 物 面 積	樓層別	平方公尺
	第一層	85.55
	第二層	61.74
	第三層	78.35
	第四層	72.94
	第五層	59.89
	突出物一層	19.65
合 計		378.12



第一層 (14.55\*5.88)=85.55  
 第二層 (10.50\*5.88)=61.74  
 第三層 (2.05\*4.78)+(5.88\*10.05)+(5.63\*1.68)=78.35  
 第四層 (5.88\*5.08)+(5.05\*3.54)+(5.88\*3.95)+(2.09\*0.45)+(0.55\*1.86)=72.94  
 第五層 (12.88\*3.48)+(1.15\*2.98)+(2.40\*4.85)=59.89  
 突出物一層 (3.54\*5.55)=19.65  
 陽台 (0.92\*5.88)+(2.05\*1.10)+(1.25\*5.88)+(1.37\*1.93)+(1.93\*0.92)+(1.73\*0.92)+(1.93\*0.50)=21.99



附 屬 建 物	主要用途	主體結構	建物面積(平方公尺)
	陽台	鋼筋混凝土造	21.99
	合 計		21.99

- 依地籍測量實施規則第282條之2規定辦理。
- 本建物平面圖、位置圖及建物面積係由 ○○○ 依使用執照(○○○)中都使字第 ○○○○○○ 號竣工平面圖轉繪計算，如有遺漏或錯誤致他人受損害者，建物起造人及轉繪人願負法律責任。  
起造人簽章: ○○建設事業有限公司 負責人: ○○○
- 本建物係 五 層建物本件僅測量第 全部 層 部份。  
轉繪人簽章: ○ ○ ○
- 建築基地地號: ○○ 段 ○○ 地號。
- 本圖以建物登記為限。  
開業證照字號: (○○○)中市地士字第 ○○○○○○ 號

申請人姓名	○○建設事業有限公司 負責人: ○○○	蓋 章	住 址	臺中市○○區○○路○○號
本案依分層負責規定授權單位主管執行	核 對	檢 查	核 定	